



Sector Apícola 2013 - Informe de Coyuntura N° 3

Área de Estudios Sectoriales

Dirección de Agroalimentos

Lic. Carolina Blengino

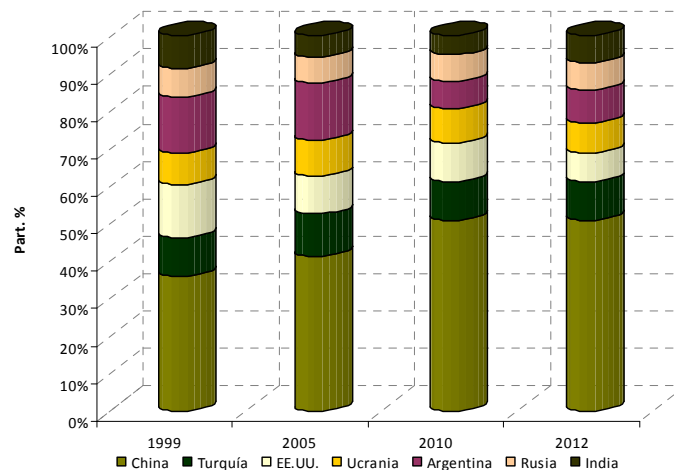
PRODUCCIÓN

Argentina se ubica en el tercer lugar entre los principales productores mundiales de miel natural. Se producen alrededor de 65.000 toneladas de miel natural por año. Esta producción se caracteriza por su diversidad, determinada por factores geográficos y climatológicos, y se destina cerca del 95% al sector externo.

El consumo de miel en Argentina ronda los 200 gr. per. cápita al año, mientras que en países como Japón, Estados Unidos o Alemania el consumo anual es de 1 Kg. por persona.

China comprende cerca del 35% de la producción mundial de miel. Seguida por Turquía, Argentina, Ucrania, Estados Unidos, Rusia, India y México, con participaciones de alrededor del 6% en el total. Como se observa en el gráfico a continuación, esta estructura se ha mantenido relativamente constante a lo largo de los últimos años.

ESTRUCTURA DE LA PRODUCCIÓN MUNDIAL DE MIEL



Fuente: Dirección de Agroalimentos en base a FAO

Si bien el 50% de la producción en Argentina se concentra en la provincia de Buenos Aires, existen otros polos productivos en Santiago del Estero, Misiones, Tucumán, Neuquén, Chubut, Córdoba, Entre Ríos, La Pampa y Santa Fe.

A pesar de que Argentina ha logrado posicionarse como uno de los principales productores de miel a nivel mundial, la producción local de miel se ha ido reduciendo considerablemente a lo largo de los últimos años. Pasando de un promedio de 84.000 toneladas anuales en el período 2000-2009 a un promedio de 68.000 toneladas anuales en los últimos cuatro años.

Durante 2013 se produjeron alrededor de 66.500 toneladas de miel natural, un 12% menos que en 2012.

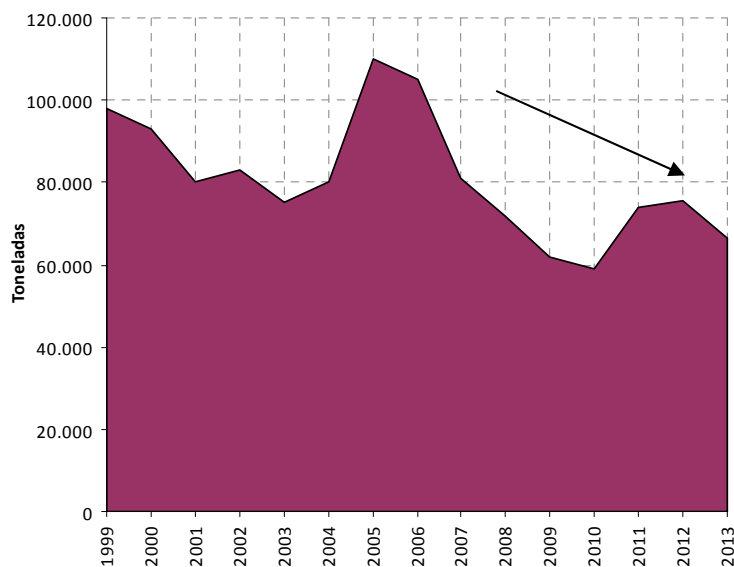
Las condiciones para la producción local tanto en 2012 como en 2013 no fueron favorables. Los fríos tardíos acompañados de fuertes sequías, precediendo excesivas precipitaciones, impactaron de lleno en la cosecha y a su vez en los rendimientos, con lo que el balance fue negativo para gran parte de las zonas, en tanto se registraron buenos rendimientos en el sudeste y sudoeste de la provincia de Buenos Aires, La Pampa, Entre Ríos y las islas del litoral.

Entre las limitaciones que enfrenta el sector apícola en Argentina, se destaca el continuo avance del cultivo de soja, acotando progresivamente el espacio para explotaciones como esta. Este fenómeno afecta a gran parte de los apicultores que se ven obligados a trasladar sus colmenas a zonas con disponibilidad de flora polinífera y nectarífera, alimento para las abejas melíferas, lo que la soja no provee.

La caída en la producción derivó en escasos ingresos económicos para los productores y, consecuentemente, en pocos recursos para volver a invertir en el sector.

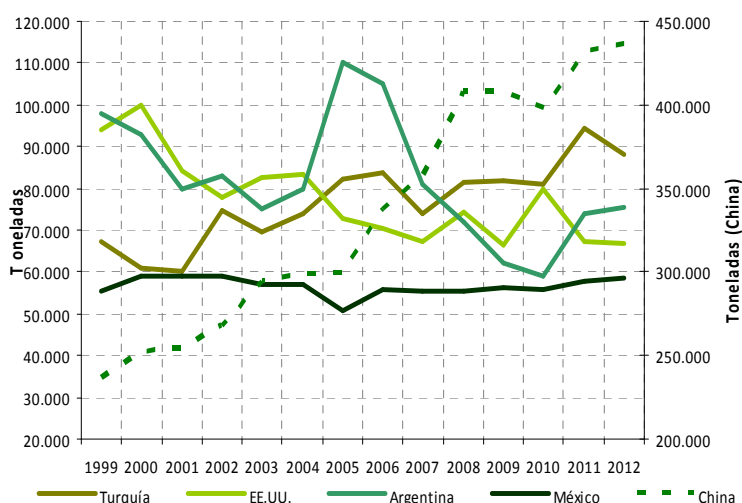
En cuanto al resto de los productores, China viene escalando manteniendo su posición dominante en el sector. En diez años su producción de miel natural se incrementó un 65%. Mientras que Estados Unidos ha perdido terreno, con una reducción del 14% entre 2002 y 2012. Tanto México como Turquía han logrado mantener su posición en el mercado a lo largo de los últimos años.

PRODUCCIÓN DE MIEL EN ARGENTINA



Fuente: Dirección de Agroalimentos en base a FAO

PRODUCCIÓN MUNDIAL DE MIEL NATURAL



Fuente: FAO

SECTOR EXTERNO

La producción de miel en Argentina se destina prácticamente en su totalidad al sector externo (95%), fundamentalmente debido al bajo consumo relativo a nivel local.

Si bien el principal producto exportado es la miel a granel (98-99%), se comercializan también derivados como ceras, miel fraccionada, propóleos; y material vivo (abejas).

EXPORTACIONES DE MIEL EN 2013

EXPORTACIONES DE MIEL EN 2013

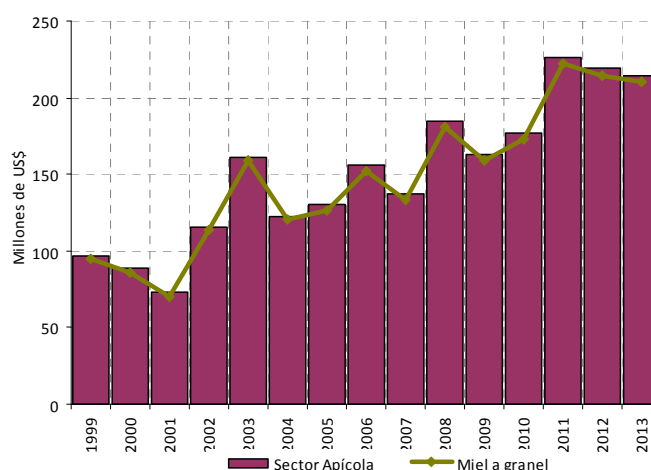
Miles de US\$ FOB

| | 2012 | Part. % | Ton. | Miles US\$/Ton. |
|------------------|----------------|--------------|---------------|-----------------|
| Abejas | 174 | 0,1 | 0,1 | 1.498 |
| Ceras | 2.512 | 1,2 | 405 | 6,2 |
| Miel a granel | 210.583 | 98,4 | 64.572 | 3,3 |
| Miel fraccionada | 763 | 0,4 | 188 | 4,1 |
| Propóleos | 11 | 0,0 | 0,2 | 0,2 |
| Total | 214.043 | 100,0 | 65.165 | 3,3 |

La evolución de las exportaciones del sector apícola no ha sido muy favorable en los últimos años.

Entre 2003 y 2013, las exportaciones (medidas en volumen) del sector apícola y de miel a granel se redujeron un 8%. Mientras que las ventas de miel fraccionada al exterior se redujeron un 37% en 10 años.

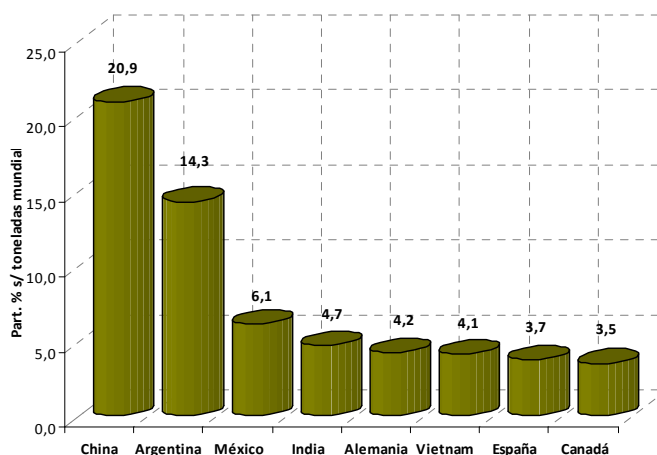
EVOLUCIÓN DE LAS EXPORTACIONES DE MIEL DESDE ARGENTINA



Fuente: Dirección de Agroalimentos en base a INDEC

En la actualidad, Argentina es el principal exportador de miel en el mundo después de China (21% del total), con una participación en el total de exportaciones mundiales de alrededor del 14%, seguida por México, que participa con el 6% del total. India, Alemania, y Vietnam las siguen por participaciones del 5% y 4% respectivamente.

PRINCIPALES EXPORTADORES DE MIEL EN EL MUNDO



Fuente: Dirección de Agroalimentos en base a Comtrade

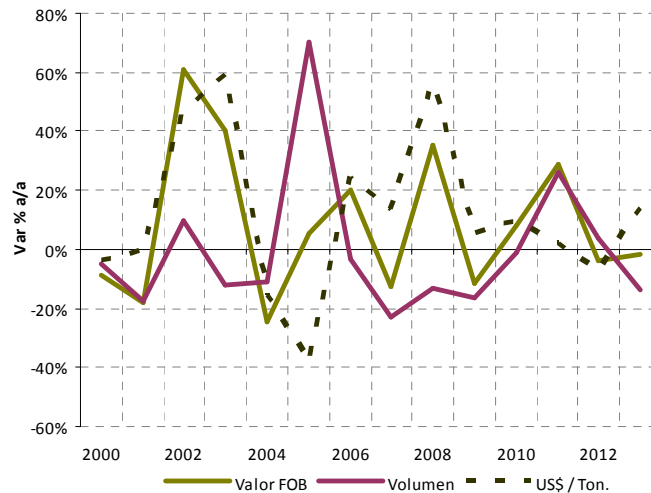
Durante 2013, las exportaciones totales del sector apícola alcanzaron los US\$ FOB 214 millones, un 2% menos que el año anterior. Se exportaron 65.165 (-14% anual) toneladas a US\$ FOB 3.285 por ton (+14% anual).

Las exportaciones argentinas de miel a granel alcanzaron US\$ 211 millones, cayendo un 2% respecto de 2012. Se exportaron 64.572 toneladas (-14% anual) a US\$ 3.261 la tonelada (+14% anual).

En los últimos años, la dinámica positiva para ambos casos estuvo dada fundamentalmente por la evolución del valor de exportación, en tanto los volúmenes vendidos han experimentado una merma relativamente constante desde el año 2006.

El valor promedio de exportación para la miel a granel local se ha ido incrementando en el tiempo. Para el período 1999-2003 fue de US\$ FOB 1,3 mil la tonelada, pasando a US\$ FOB/ ton. 1,8 mil en 2004-2008 y a US\$ FOB/ ton. 3,0 en 2009-2013.

EVOLUCIÓN DE LAS EXPORTACIONES DE MIEL A GRANDEL

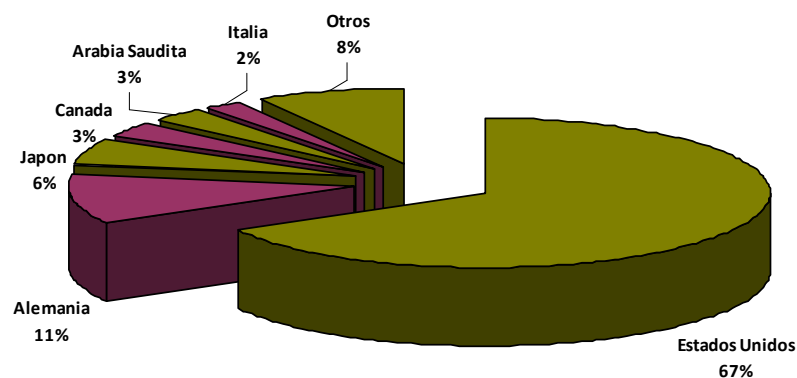


Fuente: Dirección de Agroalimentos en base a INDEC

DESTINOS DE EXPORTACIÓN

Actualmente, entre los principales destinos de exportación del sector apícola argentino se destacan: Estados Unidos (67% del total), Alemania (11%), Japón (6%), Canadá (3%) y Arabia Saudita (3%). Esta estructura se encuentra en línea con la estructura del mercado a nivel mundial¹.

PRINCIPALES DESTINOS DE EXPORTACIÓN

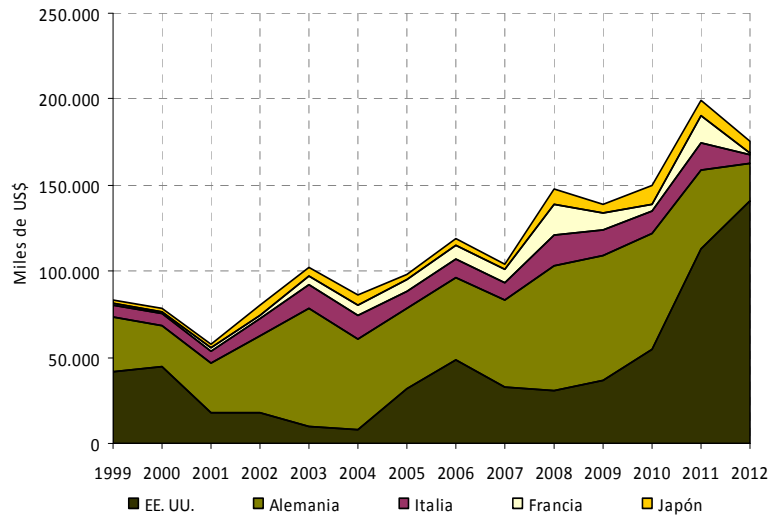


Fuente: Dirección de Agroalimentos en base a INDEC

¹ Los principales importadores mundiales son: Estados Unidos, Alemania y Japón.

Los destinos de exportación del sector se definen básicamente por las exportaciones de miel a granel, y se han mantenido a lo largo de los últimos años, como puede observarse en el siguiente gráfico.

EVOLUCIÓN DE LAS EXPORTACIONES DE MIEL A GRANEL SEGÚN DESTINO



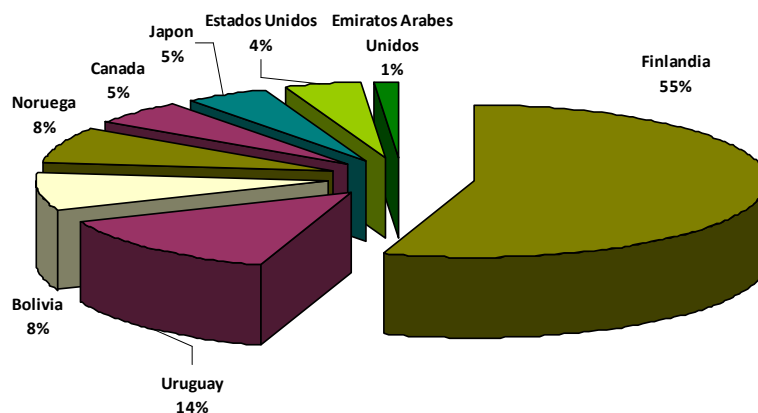
Fuente: Dirección de Agroalimentos en base a INDEC

Paralelamente, las exportaciones de miel fraccionada se destinaron fundamentalmente a Finlandia (55% del total), Uruguay (14%), Bolivia y Noruega (8% respectivamente).

Las exportaciones de ceras tuvieron por principal destino a Estados Unidos, con una participación del 56% del total, Alemania con un 19% y Japón con un 23% del total vendido al exterior.

En cuanto a la venta de abejas, éstas se destinaron fundamentalmente a Estados Unidos, con un 56% del total exportado, a Japón con un 23% y a Alemania con un 19%.

DESTINOS DE EXPORTACIÓN DE MIEL FRACCIONADA



Fuente: Dirección de Agroalimentos en base a INDEC