

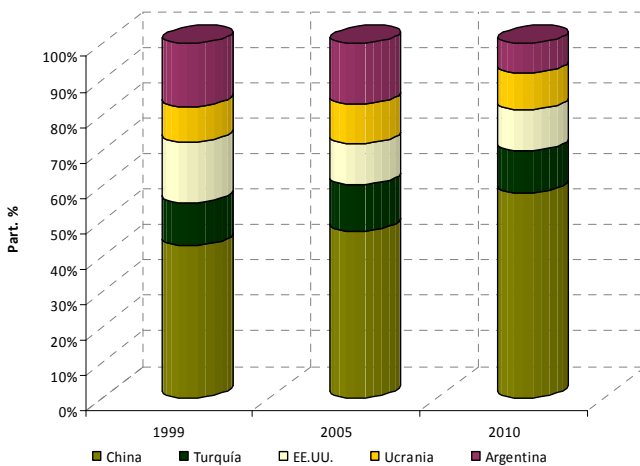
NIVEL DE ACTIVIDAD

Argentina se encuentra entre los cinco principales productores mundiales de miel de abejas. Actualmente produce alrededor de 60.000 toneladas por año. Esta producción se caracteriza por su diversidad y es destinada prácticamente en su totalidad a la exportación.

El consumo doméstico de miel ronda los 200 gr. *per capita* al año, mientras que en países como Japón, Estados Unidos o Alemania el consumo anual es de 1 Kg. por persona. Este patrón de consumo hace que cerca del 95% de la producción local se vuelque al mercado externo.

Actualmente, China abarca cerca del 33% de la producción mundial de miel, seguida por Turquía, Alemania, Estados Unidos, Ucrania y Argentina, con participaciones en el total de alrededor del 6%. Esta estructura, como puede observarse en el siguiente gráfico, se ha mantenido relativamente estable a lo largo de los últimos años.

ESTRUCTURA DE LA PRODUCCIÓN MUNDIAL DE MIEL



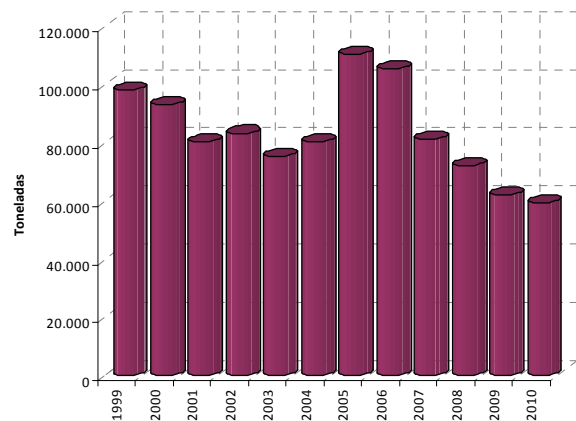
Fuente: Dirección de Agroalimentos en base a FAO

En 2008¹, el sector apícola local comprendía 30.000 apicultores con alrededor de 5 millones de colmenas y un rendimiento de alrededor de 35 Kg. por colmena anuales. La actividad ocupaba cerca de 60.000 trabajadores y llegaba a los 90.000 en temporada de cosecha.

Si bien un 50% de la producción se concentra en la provincia de Buenos Aires, existen otros polos productivos en Santiago del Estero, Misiones, Tucumán, Neuquén, Chubut, Córdoba, Entre Ríos, La Pampa y Santa Fe.

A pesar de su participación en la estructura de la producción a nivel mundial, la producción local de miel se ha reducido considerablemente a lo largo de los últimos años. Pasando de un promedio de 84.000 toneladas anuales en el período 2000-2009 a un promedio de 60.000 toneladas anuales en los últimos dos años

PRODUCCIÓN DE MIEL EN ARGENTINA



Fuente: Dirección de Agroalimentos en base a FAO

¹ Último dato disponible.

PRODUCCIÓN MUNDIAL DE MIEL NATURAL



Fuente: FAO

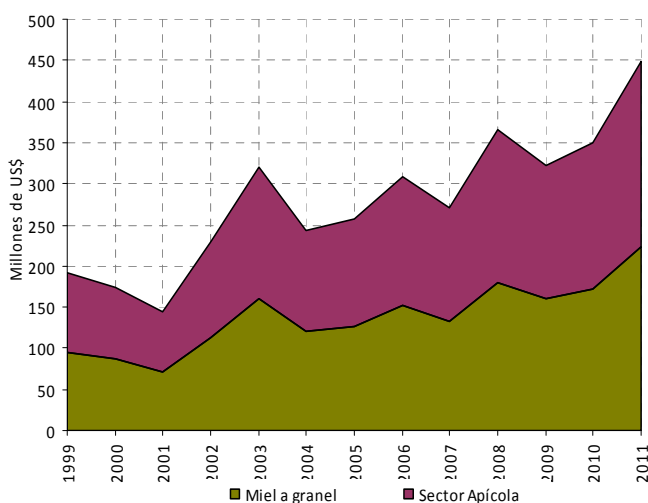
SECTOR EXTERNO

Si bien el principal producto exportado es la miel a granel (98%), también se venden otros productos derivados tales como ceras, miel fraccionada, propóleos, y también material vivo (abejas).

EXPORTACIONES DE MIEL EN 2011

	Miles de US\$	Part. %	Ton.	Miles US\$/Ton.
Abejas	228	0,1	0,2	987,9
Ceras	2.916	1,3	572	5,1
Miel a granel	222.496	98,3	72.074	3,1
Miel fraccionada	733	0,3	202	3,6
Propóleos	15	0,0	0,4	41,2
Total	226.386	100,0	72.849	3,1

EVOLUCIÓN DE LAS EXPORTACIONES DE MIEL



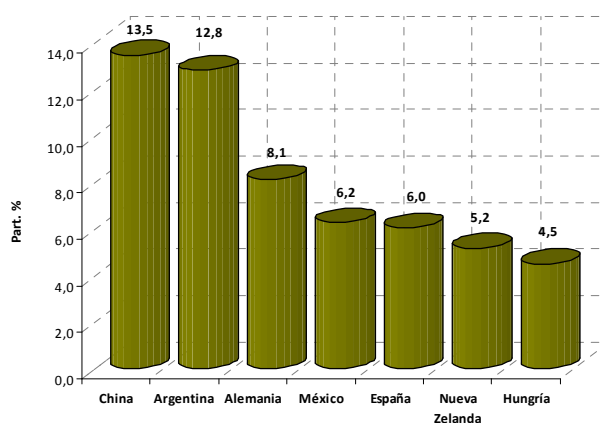
Fuente: Dirección de Agroalimentos en base a datos del INDEC

Las exportaciones totales de miel vienen creciendo impulsadas fundamentalmente, por el desempeño de las ventas a granel.

En la última década las ventas externas del sector apícola en su conjunto y de la miel a granel crecieron respectivamente un 210% y un 216%. Esto, en línea con la dinámica del mercado internacional, ubica al país entre los principales exportadores del mundo.

Actualmente, el principal exportador de miel es China (14%), escoltada por Argentina, que aporta el 13% del total mundial. Alemania, México y España las siguen por participaciones del 8% y 6% respectivamente.

PRINCIPALES EXPORTADORES MUNDIALES



Fuente: Dirección de Agroalimentos en base a Comtrade

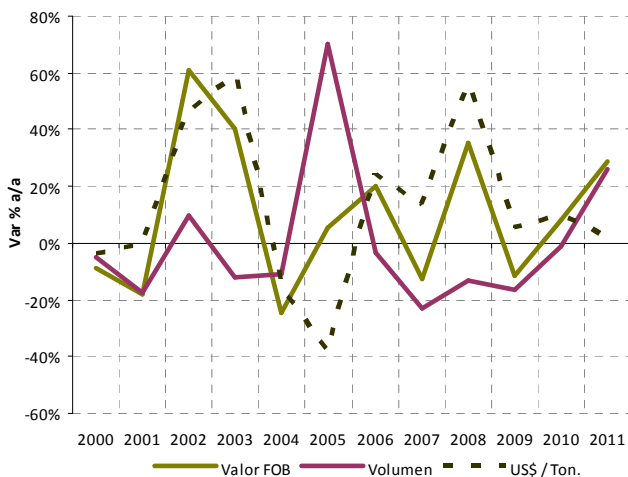
Durante 2011, las exportaciones totales del sector apícola nacional alcanzaron los US\$ 226,4 millones, un 28% más que el año anterior. Se vendieron 72.849 (+26% anual) toneladas a US\$ 3.108 por ton (+2% anual).

Por su parte, las exportaciones de miel a granel alcanzaron US\$ 223 millones, incrementándose un 30% respecto de 2010. Se enviaron al exterior 72.074 toneladas (+26% anual) a US\$ 3.087 la tonelada (+2% anual).

En los últimos años, la dinámica positiva para ambos casos estuvo dada fundamentalmente por la evolución del valor de exportación, en tanto los volúmenes vendidos han experimentado una merma relativamente constante desde 2006. Aún así, durante 2011 éstas registraron un alza del 26% anual.

El valor promedio de exportación para la miel a granel local se ha ido incrementando en el tiempo. Para el período 1999-2003 fue de US\$ FOB 1,3 mil la tonelada, pasando a US\$ FOB/ Ton. 1,8 mil en 2004-2008, y a US\$ FOB/ Ton. 3,0 en 2009-2011.

EVOLUCIÓN DE LAS EXPORTACIONES DE MIEL A GRANEL

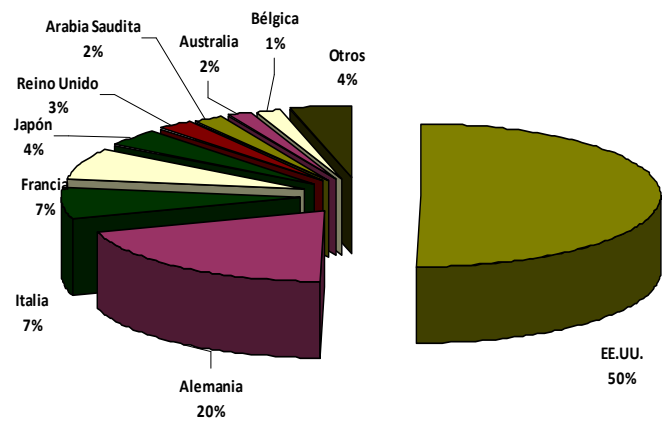


Fuente: Dirección de Agroalimentos en base a datos del INDEC

DESTINOS DE EXPORTACIÓN

Actualmente, entre los principales destinos de exportación se destacan Estados Unidos (50% del total), Alemania (20%), Italia (7%), Francia (7%) y Japón (4%), lo que guarda correlación con la estructura que caracteriza el mercado a nivel mundial².

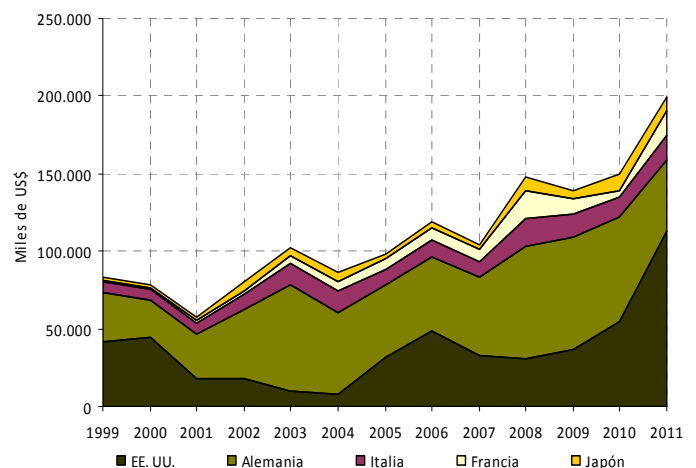
PRINCIPALES DESTINOS DE EXPORTACIÓN



Fuente: Dirección de Agroalimentos en base a datos del INDEC

Los destinos de exportación se definen básicamente por las exportaciones de miel a granel, y se han mantenido a lo largo de los últimos años, como puede observarse en el siguiente gráfico.

EVOLUCIÓN DE LAS EXPORTACIONES DE MIEL A GRANEL SEGÚN DESTINO



Fuente: Dirección de Agroalimentos en base a INDEC

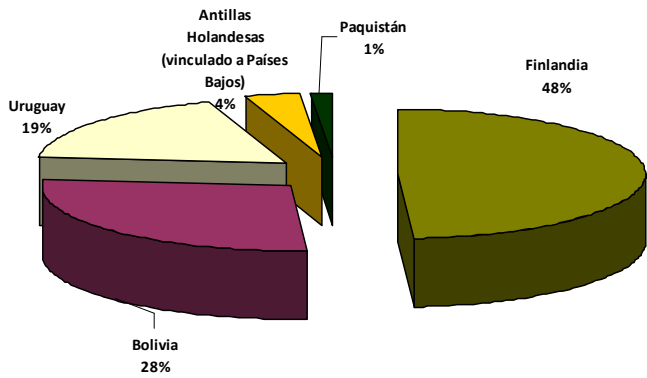
Paralelamente, las exportaciones de miel fraccionada se destinan esencialmente a Finlandia (48% del total), Bolivia (28%) y Uruguay (19%).

Las exportaciones de ceras tienen por principal destino a Estados Unidos, con una participación del 53% del total, Alemania con un 25% y Japón con un 20% del total vendido al exterior.

² Los principales importadores mundiales son: Estados Unidos, Alemania, Japón y Francia.

En cuanto a la venta de abejas, éstas se destinan fundamentalmente a Francia, que absorbe el 61% del total exportado, y al Líbano, cuyas compras representan el 15%.

DESTINOS DE EXPORTACIÓN DE MIEL FRACCIONADA



Fuente: Dirección de Agroalimentos en base a INDEC