

Lic. Carolina Blengino
Secretaría de Agricultura, Ganadería y Pesca

Las mieles de la exportación



Hace ya tiempo que la apicultura argentina se convirtió en uno de los protagonistas del mercado mundial, resultado estrechamente ligado a las ventajas comparativas que le otorgan sus condiciones naturales. Entre ellas, una oferta floral importante, amplitud de climas para la producción, vastas extensiones incontaminadas donde prospera flora autóctona, y excelente calidad de la miel y de los productos de la colmena.

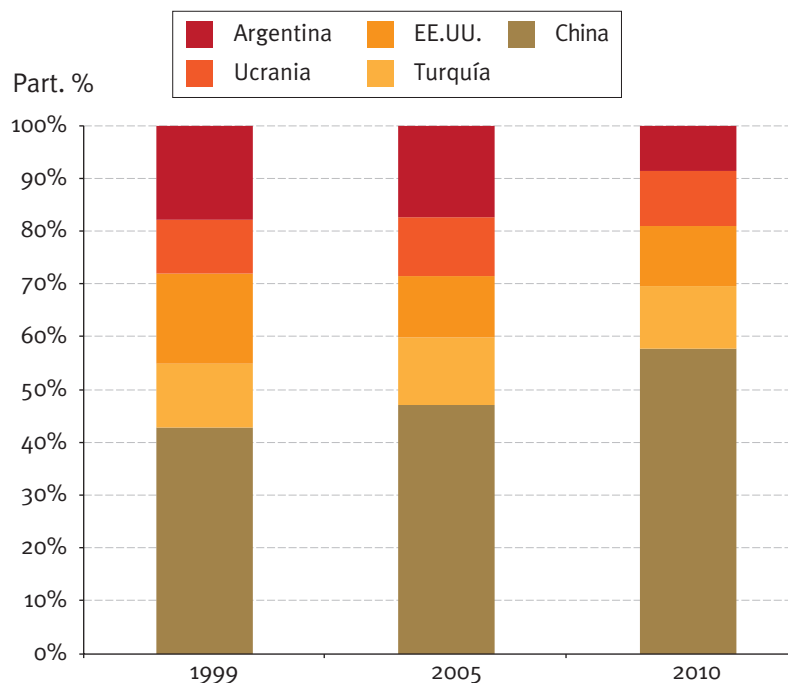
Sumado a eso un sistema de trazabilidad considerado modelo en su tipo y reconocido por los principales compradores, así como la disponibilidad de notables profesionales dedicados a la selección y mejoramiento de abejas, que han logrado posicionar al país como líder en genética, formación profesional y manejo productivo.

Argentina figura entre los cinco primeros productores mundiales de miel de abejas. Produce alrededor de 60.000 toneladas anuales que se caracterizan por su diversidad y se destinan prácticamente en su totalidad a la exportación.

El consumo doméstico de miel ronda los 200 gr. *per capita* al año, mientras que en países como Japón, Estados Unidos o Alemania alcanza 1 Kg. por persona. Este patrón de consumo hace que cerca del 95% de la producción local se vuelque al mercado externo.

Si se mira la producción mundial, se aprecia que la apicultura de China obtiene cerca del 33% del

Gráfico 1: Estructura de la producción mundial de miel

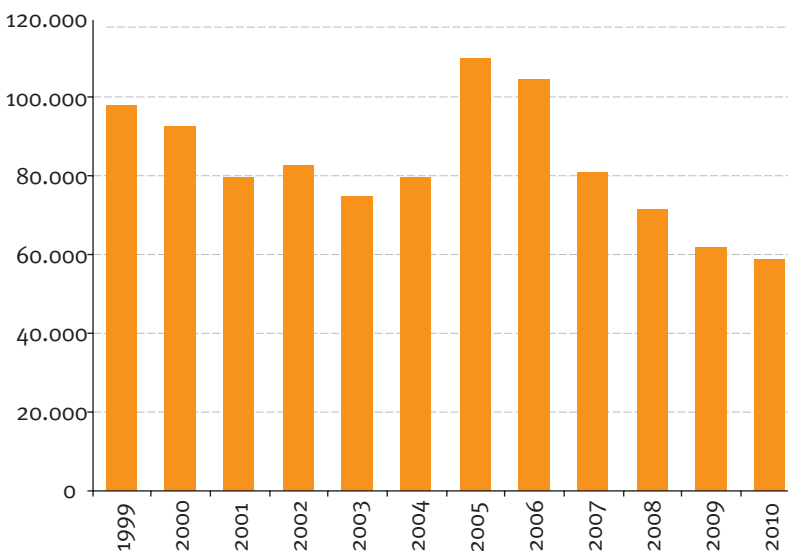


Fuente: Secretaría de Agricultura, Ganadería y Pesca en base a datos de la FAO.

volumen mundial. La siguen Turquía, Alemania, Estados Unidos, Ucrania y Argentina, con participaciones en el total de alrededor del

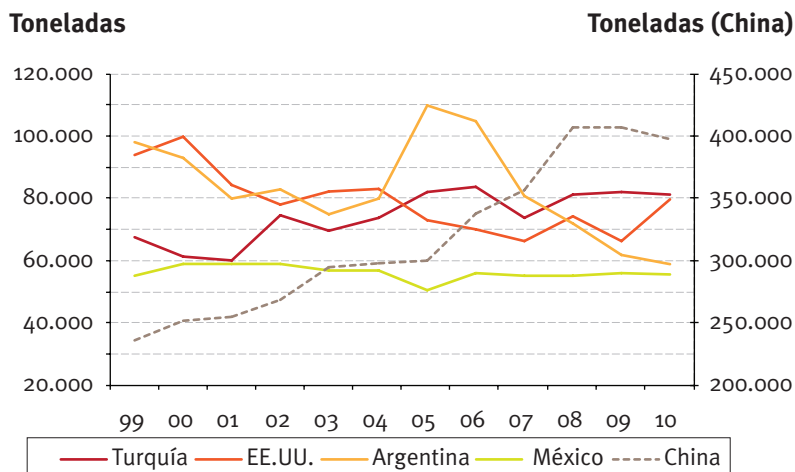
6%. Esta estructura, como puede observarse en el siguiente gráfico, se ha mantenido a lo largo de los últimos años.

Gráfico 2: Producción de miel en Argentina
Toneladas



Fuente: Secretaría de Agricultura, Ganadería y Pesca en base a datos de la FAO.

Gráfico 3: Producción mundial de miel natural



Fuente: Secretaría de Agricultura, Ganadería y Pesca en base a datos de la FAO.

Exportaciones de miel en 2011

	Miles de US\$	Part. %	Ton.	Miles US\$/Ton.
Abejas	228	0,1	0,2	987,9
Ceras	2.916	1,3	572	5,1
Miel a granel	222.496	98,3	72.074	3,1
Miel fraccionada	733	0,3	202	3,6
Propóleos	15	0,0	0,4	41,2
Total	226.386	100,0	72.849	3,1

Fuente: Secretaría de Agricultura, Ganadería y Pesca.

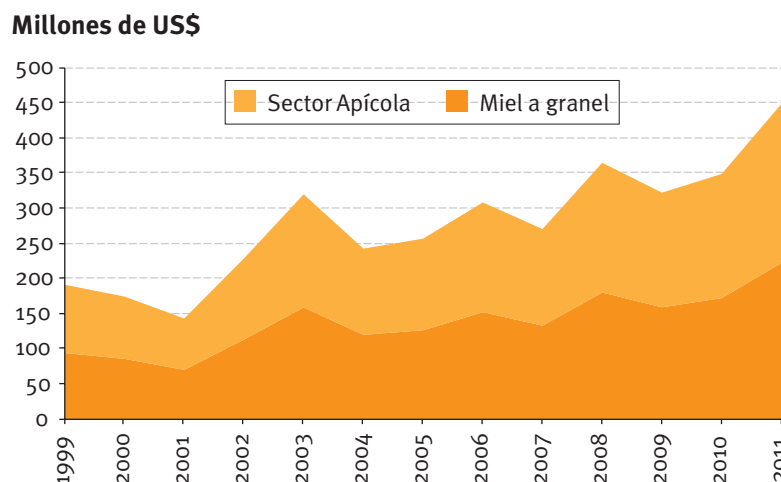
En 2008¹, el sector apícola local estaba compuesto por 30.000 apicultores con alrededor de 5 millones de colmenas y un rendimiento de unos 35 Kg. anuales por colmena. La actividad ocupaba cerca de 60.000 trabajadores, cifra que ascendía 90.000 en temporada de cosecha.

Si bien el 50% de la producción se concentra en la provincia de Buenos Aires, existen polos productivos importantes en Santiago del Estero, Misiones, Tucumán, Neuquén, Chubut, Córdoba, Entre Ríos, La Pampa y Santa Fe.

¹ Último dato disponible

A pesar de su participación en el comercio mundial, en los últimos

Gráfico 4: Evolución de las exportaciones de miel.



Fuente: Secretaría de Agricultura, Ganadería y Pesca en base a datos del INDEC.

años la producción local de miel se redujo en forma considerable. De 84.000 toneladas anuales de promedio en el período 2000-2009, se pasó a 60.000 ton. en los últimos dos años.

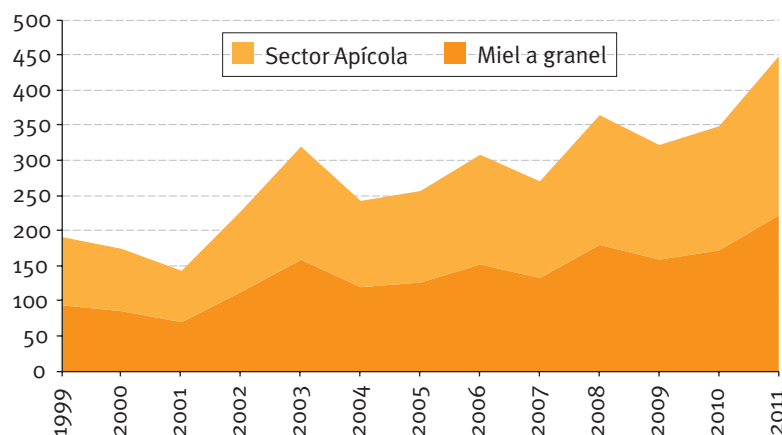
Las exportaciones argentinas

Si bien el principal producto exportado es la miel a granel (98%), también se comercializan subproductos tales como ceras, miel fraccionada, propóleos, y material vivo (abejas reinas).

Las exportaciones nacionales de miel vienen creciendo impulsadas fundamentalmente por el desempeño de las ventas a granel. En la última década las ventas externas del sector apícola en su conjunto y de la miel a granel crecieron respectivamente un 210% y un 216%. Esto, en línea con la dinámica del mercado internacional, ubica al país entre los más destacados exportadores del mundo.

Gráfico 4: Evolución de las exportaciones de miel.

Millones de US\$



Fuente: Secretaría de Agricultura, Ganadería y Pesca en base a datos del INDEC.

Actualmente, el principal exportador de miel es China (14%), escoltada por Argentina, que aporta el 13% del total mundial. Alemania, México y España las siguen con

participaciones del 8% y del 6% respectivamente.

Durante 2011, las exportaciones totales del sector apícola nacional

alcanzaron los US\$ 226,4 millones, un 28% más que el año anterior. Se vendieron 72.849 (+26% anual) toneladas a US\$ 3.108 por ton (+2% anual).

Por su parte, las exportaciones de miel a granel alcanzaron US\$ 223 millones, incrementándose un 30% respecto de 2010. Se enviaron al exterior 72.074 toneladas (+26% anual) a US\$ 3.087 la tonelada (+2% anual).

En los últimos años, la dinámica positiva para ambos casos estuvo dada fundamentalmente por la evolución del valor de exportación, en tanto los volúmenes vendidos han experimentado una merma relativamente constante desde 2006. Aún así, durante 2011 éstas registraron



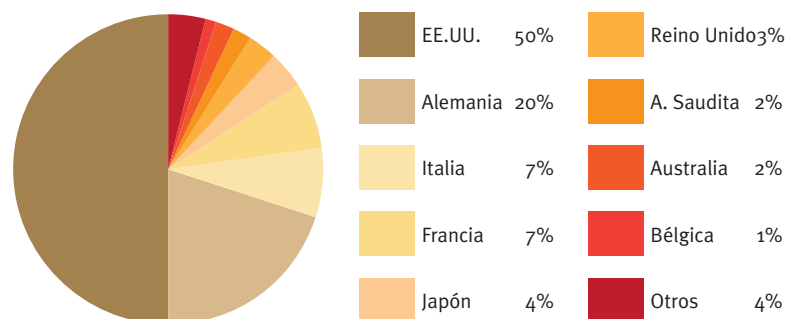
Gráfico 6: Evolución de las exportaciones de miel a granel.

Variación % interanual



Fuente: Secretaría de Agricultura, Ganadería y Pesca en base a datos del INDEC.

Gráfico 7: Principales destinos de exportación



Fuente: Secretaría de Agricultura, Ganadería y Pesca en base a datos del INDEC.

un alza del 26% anual.

El valor promedio de exportación para la miel a granel local se ha ido incrementando en el tiempo. Para el período 1999-2003 fue de US\$ FOB 1,3 mil la tonelada, pasando a US\$ FOB/ Ton. 1,8 mil en 2004-2008, y a US\$ FOB/ Ton. 3,0 en 2009-2011.

Actualmente, entre los principales

destinos de exportación del sector apícola nacional se destacan Estados Unidos (50% del total), Alemania (20%), Italia (7%), Francia (7%) y Japón (4%), lo que guarda correlación con la estructura que caracteriza al mercado mundial². Estos se definen básicamente por las exportaciones de miel a granel, y se han mantenido a lo largo de los

² Los principales importadores mundiales son: Estados Unidos, Alemania, Japón y Francia.

últimos años.

Paralelamente, las exportaciones de miel fraccionada se destinan esencialmente a Finlandia (48% del total), Bolivia (28%) y Uruguay (19%).

Las exportaciones de ceras tienen como principal destino Estados Unidos, cuya participación representa el 53% del total. Le siguen Alemania con un 25% y Japón con un 20%. Las ventas de material vivo (reinas), parten fundamentalmente hacia Francia, que absorbe el 61% del total exportado, y al Líbano, cuyas compras representan el 15%.

Es conocida la gran variedad de colores y sabores de las mieles argentinas. Los tonos van desde la transparencia más pura hasta el dorado y el ámbar casi oscuro, y los sabores y aromas son fruto de los variados orígenes florales que generan características organolépticas particulares. Pueden mencionarse al respecto las reconocidas mieles de pradera, trébol blanco, alfalfa, catay, eucalipto, girasol, naranja o limón. Además, el país ofrece miel orgánica certificada y productos que cuentan con el sello de calidad “*Alimentos Argentinos, una elección natural*”.

No debe sorprender, entonces, el lugar que ocupan las exportaciones argentinas de miel ni la intensa actividad exportadora que protagoniza el sector.