



Palta

Superficie productiva

19% de la superficie de frutas tropicales.

Producción

Crecimiento sostenido

Producción (2024)
4.123 t

Cubre solo el 25% de la demanda interna

Rendimiento:
4 t/año

Participación NOA

+70% Tucumán concentra más del 70% de la producción nacional

Intercambio comercial (2025)

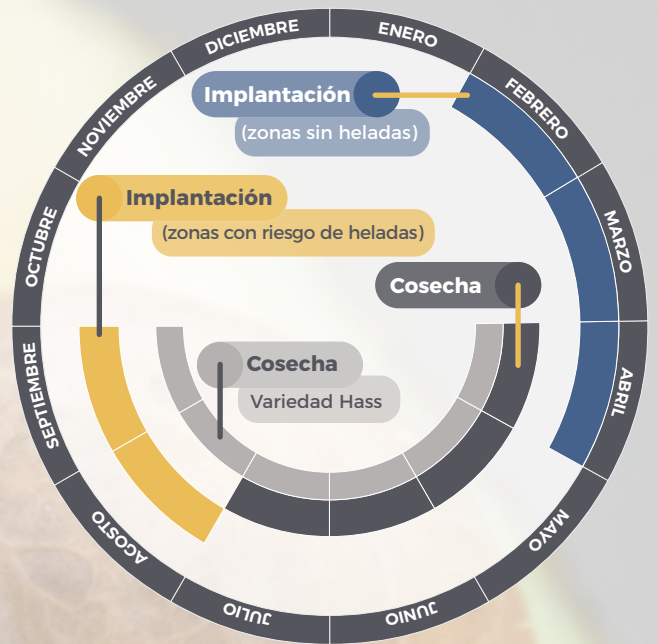
Importación:

Volumen
57.333,18 t

Valor
USD 134,5 millones CIF

Origen
Chile, Perú y Brasil

Calendario de cosecha



Nutrición

- ✓ Grasas saludables (ácido oleico)
- ✓ Fibra
- ✓ Vitaminas y minerales



Beneficios

- ✓ Reduce el colesterol LDL
- ✓ Favorece la salud cardiovascular
- ✓ Contribuye a disminuir la inflamación



Interesante

La palta es botánicamente una fruta, aunque suele usarse como verdura en la cocina.



Sello Alimentos Argentinos

Protocolo de calidad, resolución 695/2009: Paltas Frescas.

Sello "Orgánico Argentina"

Empresas disponibles en el catálogo de productos orgánicos



Los datos de producción y superficie productiva surgen de relevamientos realizados con cámaras, instituciones locales y organismos provinciales, entre otros; mientras que los datos de exportaciones e importaciones se basan en información del INDEC correspondiente al año 2025.